



# Endoskopie Zubehör

[WWW.BODY-PRODUCTS.DE](http://WWW.BODY-PRODUCTS.DE)

# Biopsiezangen ECO

Präzise und sichere Biopsieentnahme



## Beschichtet – Ovale Löffel

- Ovale Löffel, gestanzt
- Hohe Schnittschärfe verhindert Reißen des Gewebes
- Positionsmarkierungen
- Mit integriertem Griff
- Einzeln steril verpackt



						Artikelnummer	
Außendurchmesser	Arbeitslänge	Länge Löffel	Tiefe Löffel	Volumen Löffel	Stück je Box	Ohne Dorn	Mit Dorn
Für Gastroskope und Koloskope mit Arbeitskanälen ab 2.8 mm							
2.3 mm	180 cm	2.5 mm/ 3 mm	0.85 mm	5.37 mm <sup>3</sup>	10	BF11-ECO-S-23-180-SU	BF12-ECO-S-23-180-SU
2.3 mm	230 cm	2.5 mm/ 3 mm	0.85 mm	5.37 mm <sup>3</sup>	10	BF11-ECO-S-23-230-SU	BF12-ECO-S-23-230-SU

Dieser Artikel ist auf Anfrage erhältlich. Siehe dazu Seite 2

Außendurchmesser	Arbeitslänge	Länge Löffel	Tiefe Löffel	Volumen Löffel	Stück je Box	Ohne Dorn	Mit Dorn
Für Gastroskope und Koloskope mit Arbeitskanälen ab 2.8 mm							
2.3 mm	160 cm	2.5 mm/ 3 mm	0.85 mm	5.37 mm <sup>3</sup>	10	BF11-ECO-S-23-160-SU	BF12-ECO-S-23-160-SU

## Spezifische Lösungen für besondere Einsatzbereiche auf Anfrage erhältlich

Um Ihnen ein noch breiteres Spektrum an Endoskopie-Produkten anzubieten, haben wir unser Sortiment erweitert: Ab sofort sind einige Spezialprodukte **auf Anfrage** erhältlich. Diese Artikel sind nicht standardmäßig auf Lager, können jedoch individuell für Sie bestellt werden. So haben Sie Zugang zu speziellen Lösungen, die wir sonst nicht anbieten könnten. Die betreffenden Produkte sind in diesem Katalog **farblich deutlich gekennzeichnet**. Bitte kontaktieren Sie uns, um Details zu **Lieferzeiten, Mindestmengen und Preisen** zu besprechen – wir beraten Sie gerne und finden gemeinsam die beste Lösung für Ihren Bedarf.

# Biopsiezangen Standard

Präzise und sichere Biopsieentnahme



## Beschichtet - Ovale Löffel

- Ovale Löffel
- Hohe Schnittschärfe verhindert Reißen des Gewebes
- Positionsmarkierungen
- Mit integriertem Griff
- Inkl. Probenentnehmer
- Einzeln steril verpackt



Artikelnummer

Außendurchmesser	Arbeitslänge	Länge Löffel	Tiefe Löffel	Volumen Löffel	Stück je Box	Ohne Dorn	Mit Dorn
Für Pädiatrische Endoskope/Bronchoskope mit Arbeitskanälen ab 2.0 mm							
1.8 mm	120 cm	1.93 mm/ 2.45 mm	0.68 mm	2.19 mm <sup>3</sup>	10	BF11-ECO-18-120-SU	▼
Für Pädiatrische Endoskope mit Arbeitskanälen ab 2.0 mm							
1.8 mm	180 cm	1.93 mm/ 2.45 mm	0.68 mm	2.19 mm <sup>3</sup>	10	BF11-ECO-18-180-SU	BF12-ECO-18-180-SU
1.8 mm	230 cm	1.93 mm/ 2.45 mm	0.68 mm	2.19 mm <sup>3</sup>	10	▼	BF12-ECO-18-230-SU
Für Gastroskope und Koloskope mit Arbeitskanälen ab 2.8 mm							
2.3 mm	180 cm	2.5 mm/ 3 mm	0.85 mm	5.37 mm <sup>3</sup>	10	BF11-ECO-23-180-SU	BF12-ECO-23-180-SU
2.3 mm	230 cm	2.5 mm/ 3 mm	0.85 mm	5.37 mm <sup>3</sup>	10	BF11-ECO-23-230-SU	BF12-ECO-23-230-SU

Diese Artikel sind auf Anfrage erhältlich. Siehe dazu Seite 2

Außendurchmesser	Arbeitslänge	Länge Löffel	Tiefe Löffel	Volumen Löffel	Stück je Box	Ohne Dorn	Mit Dorn
Für Pädiatrische Endoskope/Bronchoskope mit Arbeitskanälen ab 2.0 mm							
1.8 mm	120 cm	1.93 mm/ 2.45 mm	0.68 mm	2.19 mm <sup>3</sup>	10	▲	BF12-ECO-18-120-SU
1.8 mm	160 cm	1.93 mm/ 2.45 mm	0.68 mm	2.19 mm <sup>3</sup>	10	BF11-ECO-18-160-SU	BF12-ECO-18-160-SU
Für Pädiatrische Endoskope mit Arbeitskanälen ab 2.0 mm							
1.8 mm	230 cm	1.93 mm/ 2.45 mm	0.68 mm	2.19 mm <sup>3</sup>	10	BF11-ECO-18-230-SU	▲
Für Gastroskope und Koloskope mit Arbeitskanälen ab 2.8 mm							
2.3 mm	160 cm	2.5 mm/ 3 mm	0.85 mm	5.37 mm <sup>3</sup>	10	BF11-ECO-23-160-SU	BF12-ECO-23-160-SU

# Biopsiezangen Jumbo

Präzise und sichere Biopsieentnahme



### Beschichtet – Ovale Löffel

- Ovale Löffel mit doppeltem Löffelvolumen im Vergleich zu Standardzangen
- Hohe Schnittschärfe verhindert Reißen des Gewebes
- Positionsmarkierungen
- Mit integriertem Griff
- Inkl. Probenentnehmer
- Einzeln steril verpackt





						Artikelnummer	
Außendurchmesser	Arbeitslänge	Länge Löffel	Tiefe Löffel	Volumen Löffel	Stück je Box	Ohne Dorn	Mit Dorn
Für Koloskope mit Arbeitskanälen ab 3.2 mm							
3 mm	230 cm	4.0 mm/ 3.6 mm	1.1 mm	8.79 mm³	10	BF11-ECO-30-230-SU	BF12-ECO-30-230-SU

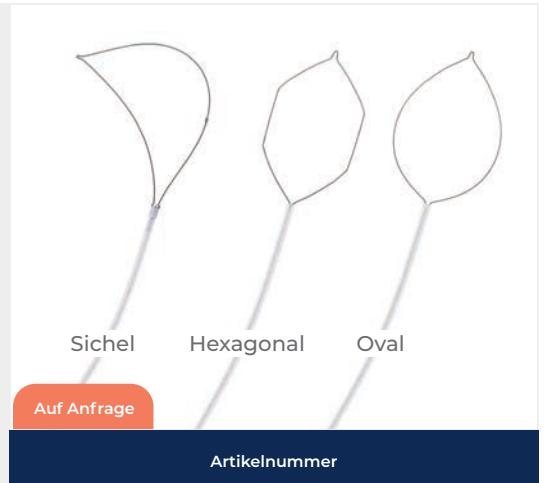
# Polypektomieschlingen

Gewebeschonende Abtragung von Polypen



## HF-Abtragung

- Einfaches Erfassen schwer zugänglicher Polypen
- Kontrollierte und stufenlose Schnittführung durch formstabilen und biegefesten Multifilament-Schlingendraht
- Integrierter ergonomischer Griff für eine komfortable Anwendung
- Olympus-HF-Anschluss
- Einzeln steril verpackt



Katheter-Außen-durchmesser	Arbeitslänge	Offene Größe	Schneidedraht-Durchmesser	Stück je Box	Hexagonal	Oval
Für Gastroskope und Koloskope mit Arbeitskanälen ab 2.8 mm						
2.4 mm	230 cm	10 mm	0.4 mm	10	HEX-DS-23-10-230	OVA-DS-23-10-230
2.4 mm	230 cm	15 mm	0.4 mm	10	HEX-DS-23-15-230	OVA-DS-23-15-230
2.4 mm	230 cm	20 mm	0.4 mm	10	HEX-DS-23-20-230	OVA-DS-23-20-230
2.4 mm	230 cm	25 mm	0.4 mm	10	HEX-DS-23-25-230	OVA-DS-23-25-230
2.4 mm	230 cm	30 mm	0.4 mm	10	HEX-DS-23-30-230	OVA-DS-23-30-230
2.4 mm	230 cm	35 mm	0.4 mm	10	HEX-DS-23-35-230	OVA-DS-23-35-230
2.4 mm	230 cm	50 mm	0.4 mm	10	-	OVA-DS-23-50-230

Diese Artikel sind auf Anfrage erhältlich. Siehe dazu Seite 2

Katheter-Außen-durchmesser	Arbeitslänge	Offene Größe	Schneidedraht-Durchmesser	Stück je Box	Sichel
Für Gastroskope und Koloskope mit Arbeitskanälen ab 2.8 mm					
2.4 mm	230 cm	10 mm	0.4 mm	10	CRE-DS-23-10-230
2.4 mm	230 cm	15 mm	0.4 mm	10	CRE-DS-23-15-230
2.4 mm	230 cm	20 mm	0.4 mm	10	CRE-DS-23-20-230
2.4 mm	230 cm	25 mm	0.4 mm	10	CRE-DS-23-25-230
2.4 mm	230 cm	30 mm	0.4 mm	10	CRE-DS-23-30-230
2.4 mm	230 cm	35 mm	0.4 mm	10	CRE-DS-23-35-230

# Rotierbare Polypektomieschlingen

Leichteres Abtragen von Polypen durch rotierbare Schlinge



## HF-Abtragung

- Die 360°-Rotation erleichtert das Abtragen von Polypen
- Schonende Gewebeentnahme
- Einfaches Erfassen und Abtragen auch schwer zugänglicher Polypen
- Kontrollierte und stufenlose Schnittführung durch formstabilen und biegefesten Multifilament-Schlingendraht
- Integrierter ergonomischer Griff für eine komfortable Anwendung
- Olympus-HF-Anschluss
- Einzeln steril verpackt



Artikelnummer

Katheter-Außen- durchmesser	Arbeitslänge	Offene Größe	Schneidedraht- Durchmesser	Stück je Box	Oval – drehbar
Für Gastroskope und Koloskope mit Arbeitskanälen ab 2.8 mm					
2.4 mm	230 cm	10 mm	0.4 mm	10	OVA-DR-24-10-230
2.4 mm	230 cm	15 mm	0.4 mm	10	OVA-DR-24-15-230
2.4 mm	230 cm	20 mm	0.4 mm	10	OVA-DR-24-20-230
2.4 mm	230 cm	25 mm	0.4 mm	10	OVA-DR-24-25-230
2.4 mm	230 cm	30 mm	0.4 mm	10	OVA-DR-24-30-230
2.4 mm	230 cm	50 mm	0.4 mm	10	OVA-DR-24-50-230

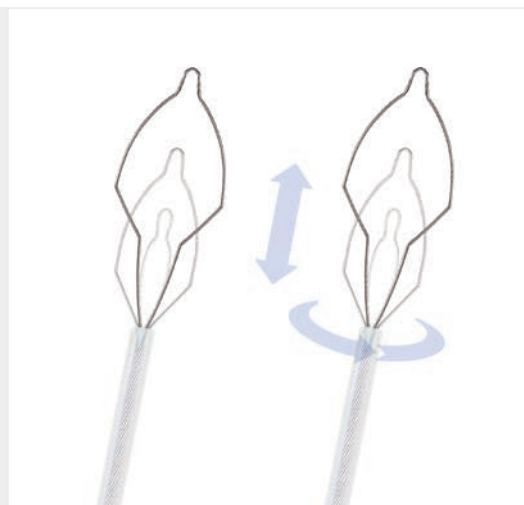
# Multistage-Polypektomieschlingen

Bis zu drei verschiedene Größen in einer Schlinge



## Kaltabtragung

- Die Multistage-Ausführung vereint drei Größen und Formen in einer Schlinge und erspart den Austausch der Schlinge während einer Untersuchung
- Die Ausführung mit zusätzlicher 360°-Rotation erleichtert das Abtragen von Polypen
- Schonende Gewebeentnahme
- Einfaches Erfassen und Abtragen schwer zugänglicher Polypen
- Kontrollierte Schnittführung durch formstabilen und biegefesten Multifilament-Schlingendraht
- Integrierter ergonomischer Griff für eine komfortable Anwendung
- Einzeln steril verpackt



Artikelnummer

Katheter-Außen- durchmesser	Arbeitslänge	Offene Größe	Schneidedraht- Durchmesser	Stück je Box	Multistage	Multistage – drehbar
Für Gastroskope und Koloskope mit Arbeitskanälen ab 2.8 mm						
2.4 mm	230 cm	10 mm	0.25 mm	10	MST-CS-24-02-10-230	MST-CR-24-02-10-230
2.4 mm	230 cm	10 mm	0.30 mm	10	MST-CS-24-03-10-230	MST-CR-24-03-10-230
2.4 mm	230 cm	15 mm	0.30 mm	10	MST-CS-24-03-15-230	▼

Diese Artikel sind auf Anfrage erhältlich. Siehe dazu Seite 2

Katheter-Außen- durchmesser	Arbeitslänge	Offene Größe	Schneidedraht- Durchmesser	Stück je Box	Multistage	Multistage – drehbar
Für Gastroskope und Koloskope mit Arbeitskanälen ab 2.8 mm						
2.4 mm	230 cm	15 mm	0.25 mm	10	MST-CS-24-02-15-230	MST-CR-24-02-15-230
2.4 mm	230 cm	15 mm	0.30 mm	10	▲	MST-CR-24-03-15-230

# Hybrid-Polypektomieschlingen

Kalt- und HF-Abtragung von Polypen zwischen 3 und 15 mm



## Kalt- und HF-Abtragung

- Verschiedene Öffnungsweiten für die Abtragung von Polypen zwischen 3 und 15 mm mit und ohne HF-Strom
- Die 360°-Rotation erleichtert das Erfassen von Polypen
- Schonende Gewebeentnahme
- Leichte Positionierung bei flachen Läsionen durch Schlinge mit Litze
- Kontrollierte Schnittführung durch formstabilen und biegefesten Multifilament-Schlingendraht
- Integrierter ergonomischer Griff für eine komfortable Anwendung
- Einzeln steril verpackt



Artikelnummer

Katheter-Außen- durchmesser	Arbeitslänge	Offene Größe	Schneidedraht- Durchmesser	Stück je Box	Multi-Opening – drehbar
Für Gastroskope und Koloskope mit Arbeitskanälen ab 2.8 mm					
2.4 mm	230 cm	10 mm	0.4 mm	10	OVA-HYB-24-10-230
2.4 mm	230 cm	15 mm	0.4 mm	10	OVA-HYB-24-15-230



# Multi-Opening-Polypektomieschlingen

HF-Abtragung zwischen 3 und 15 mm



## Multi-Opening Schlinge/ Multi-Opening-Grip Schlinge

- Verschiedene Öffnungsweiten zwischen 6, 10 und 30 mm für die Abtragung von Polypen mit HF-Strom
- Die 360°-Rotation erleichtert das Erfassen von Polypen
- Schonende Gewebeentnahme
- Kontrollierte Schnittführung durch formstabilen und biegefesten Multifilament-Schlingendraht
- Integrierter ergonomischer Griff für eine komfortable Anwendung
- Einzeln steril verpackt

MOT-24-6-12-30-230



PTFE



MOE-A-24-6-12-30-230



GRIP



Katheter-Außen- durchmesser	Arbeitslänge	Offene Größe	Besondere Merkmale	Schlingenform	Stück je Box	Artikelnummer
Für Gastroskope und Koloskope mit Arbeitskanälen ab 2.8 mm						
2.4 mm	230 cm	6 mm/10 mm/ 30 mm	-	Diamant/ Hexagonal/Oval	10	MOT-24-6-12-30-230
2.4 mm	230 cm	6 mm/10 mm/ 30 mm	Grip	Diamant/ Hexagonal/Oval	10	MOE-A-24-6-12-30-230
2.4 mm	230 cm	6 mm/10 mm/ 30 mm	drehbar	Diamant/ Hexagonal/Oval	10	MOS-24-6-12-30-230
2.4 mm	230 cm	6 mm/10 mm/ 30 mm	Grip, drehbar	Diamant/ Hexagonal/Oval	10	MOS-A-24-6-12-30-230
2.4 mm	230 cm	6 mm/10 mm/ 30 mm	drehbar, PTFE-beschichtet	Diamant/ Hexagonal/Oval	10	MOT-24-6-12-30-230

# Injektionsnadeln

Applikation von Medikamenten und medizinischen Lösungen



- Sichere Nadelführung durch manuellen Rückzug der Nadel
- Schutzspirale zur Vermeidung von seitlichen Perforationen
- Farbcode erleichtert die Wahl des Instruments
- Leichtgängige Punktion des Zielgewebes
- Nadelarretierung bei aus- und eingefahrener Nadel
- Integrierter ergonomischer Griff für eine komfortable Anwendung
- Einzeln steril verpackt



Nadeldurchmesser	Nadellänge	Katheter-Außendurchmesser	Arbeitslänge	Stück je Box	Artikelnummer
Für Gastroskope und Koloskope mit Arbeitskanälen ab 2.8 mm					
19 Gauge/1.0 mm	4 mm	2.4 mm	230 cm	10	IN-23-19-4-230
19 Gauge/1.0 mm	5 mm	2.4 mm	230 cm	10	IN-23-19-5-230
19 Gauge/1.0 mm	6 mm	2.4 mm	230 cm	10	IN-23-19-6-230
22 Gauge/0.7 mm	4 mm	2.4 mm	230 cm	10	IN-23-22-4-230
22 Gauge/0.7 mm	5 mm	2.4 mm	230 cm	10	IN-23-22-5-230
22 Gauge/0.7 mm	6 mm	2.4 mm	230 cm	10	IN-23-22-6-230
23 Gauge/0.6 mm	4 mm	2.4 mm	230 cm	10	IN-23-23-4-230
23 Gauge/0.6 mm	5 mm	2.4 mm	230 cm	10	IN-23-23-5-230
23 Gauge/0.6 mm	6 mm	2.4 mm	230 cm	10	IN-23-23-6-230
25 Gauge/0.5 mm	4 mm	2.4 mm	230 cm	10	IN-23-25-4-230
25 Gauge/0.5 mm	5 mm	2.4 mm	230 cm	10	IN-23-25-5-230
25 Gauge/0.5 mm	6 mm	2.4 mm	230 cm	10	IN-23-25-6-230

# Heliclips

Hemoclip zur endoskopischen Blutstillung



- 135°-Öffnung und stufenlose 360°-Rotation des Clips erleichtern die Platzierung
- Sicherer und einfacher Abwurf des Clips
- PTFE-Beschichtung des Tubus sorgt für optimale Gleiteigenschaften
- Atraumatische Spitze schützt das Endoskop vor Beschädigungen
- Ergonomischer Griff unterstützt eine komfortable Anwendung
- Farbcodes erleichtern die Wahl des Instruments
- Einzeln steril verpackt
- Kurzer Endsteg



Clip Länge ca.	Öffnung	Katheter-Außendurch- messer	Arbeitslänge	Stück je Box	Artikelnummer
Für Gastroskope und Koloskope mit Arbeitskanälen ab 2.8 mm					
4.5 mm	9 mm	2.5 mm	230 cm	10	HC-23-230-9
6 mm	12 mm	2.5 mm	230 cm	10	HC-23-230-12
8 mm	16 mm	2.5 mm	230 cm	10	HC-23-230-16

# Endoskopisches Zubehör



Absaugventile



Reinigungsventile



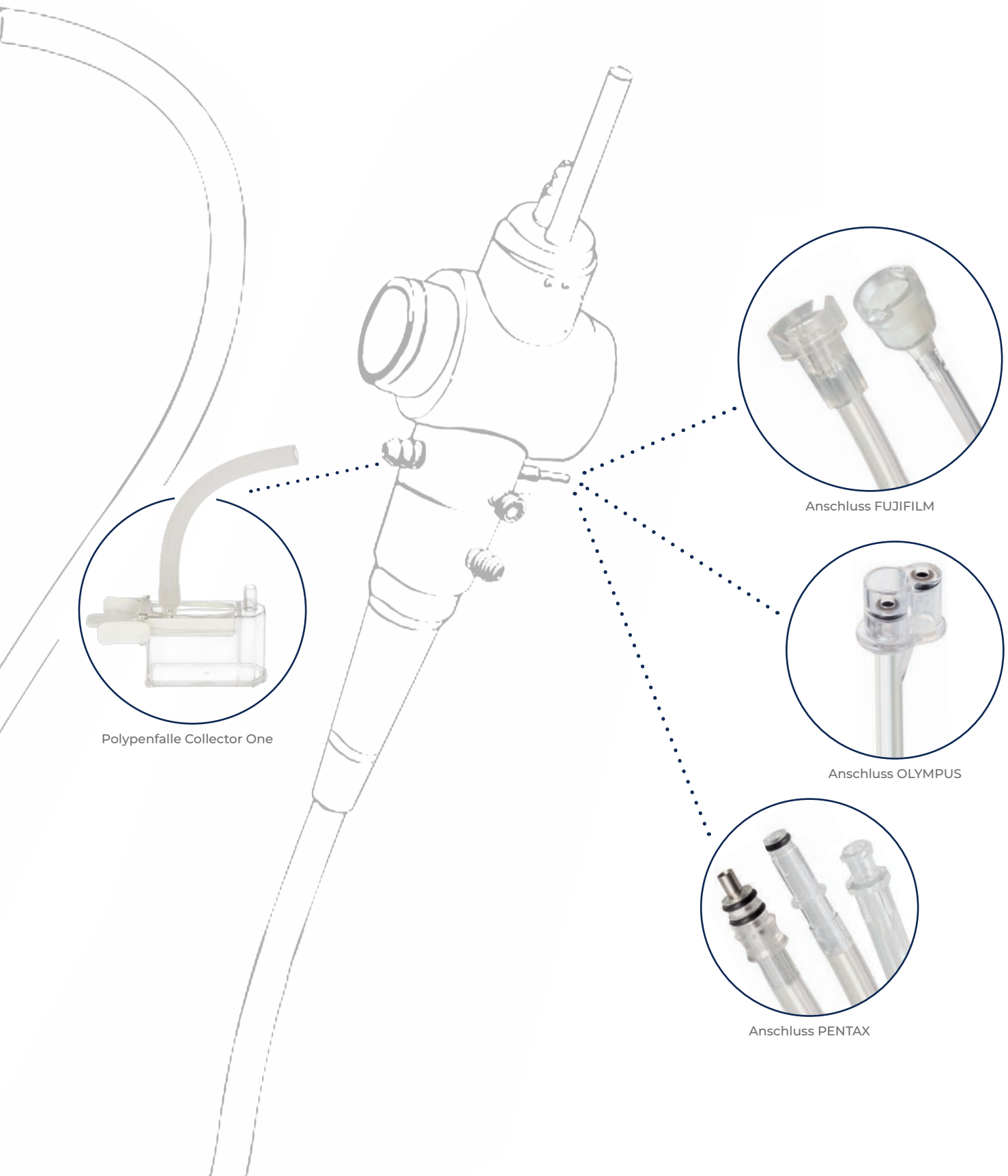
Luft-/Wasserventile



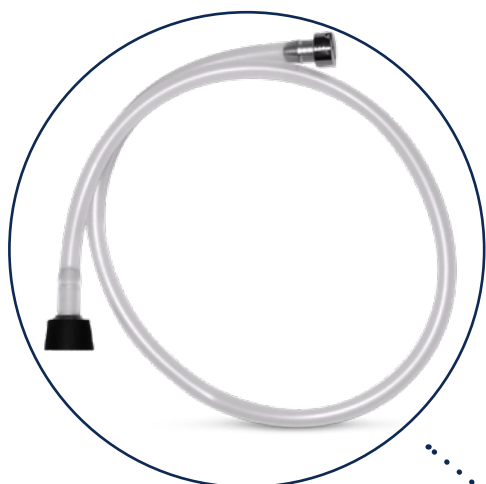
Biopsieventile



Biopsieventile  
mit Spülanschluss



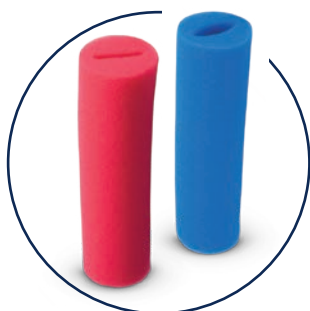
## Endoskopisches Zubehör



Spülschlauch OLYMPUS



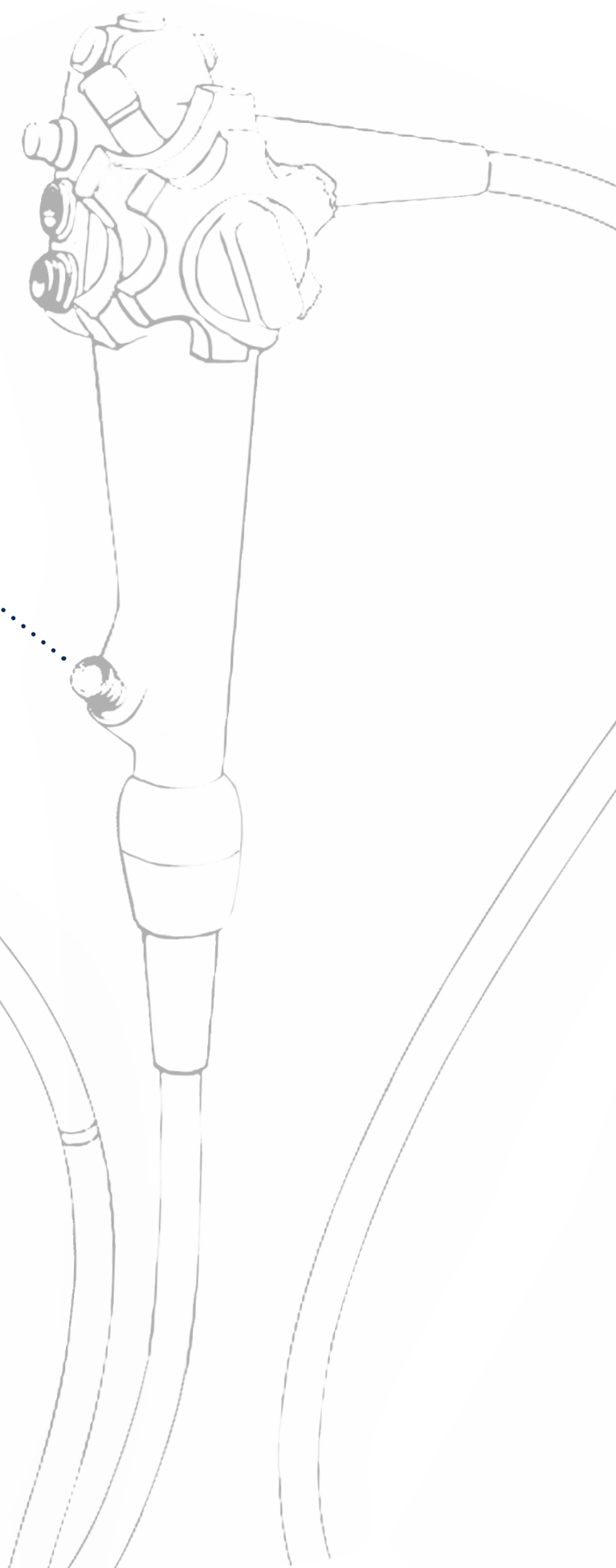
Distalschutz Netz

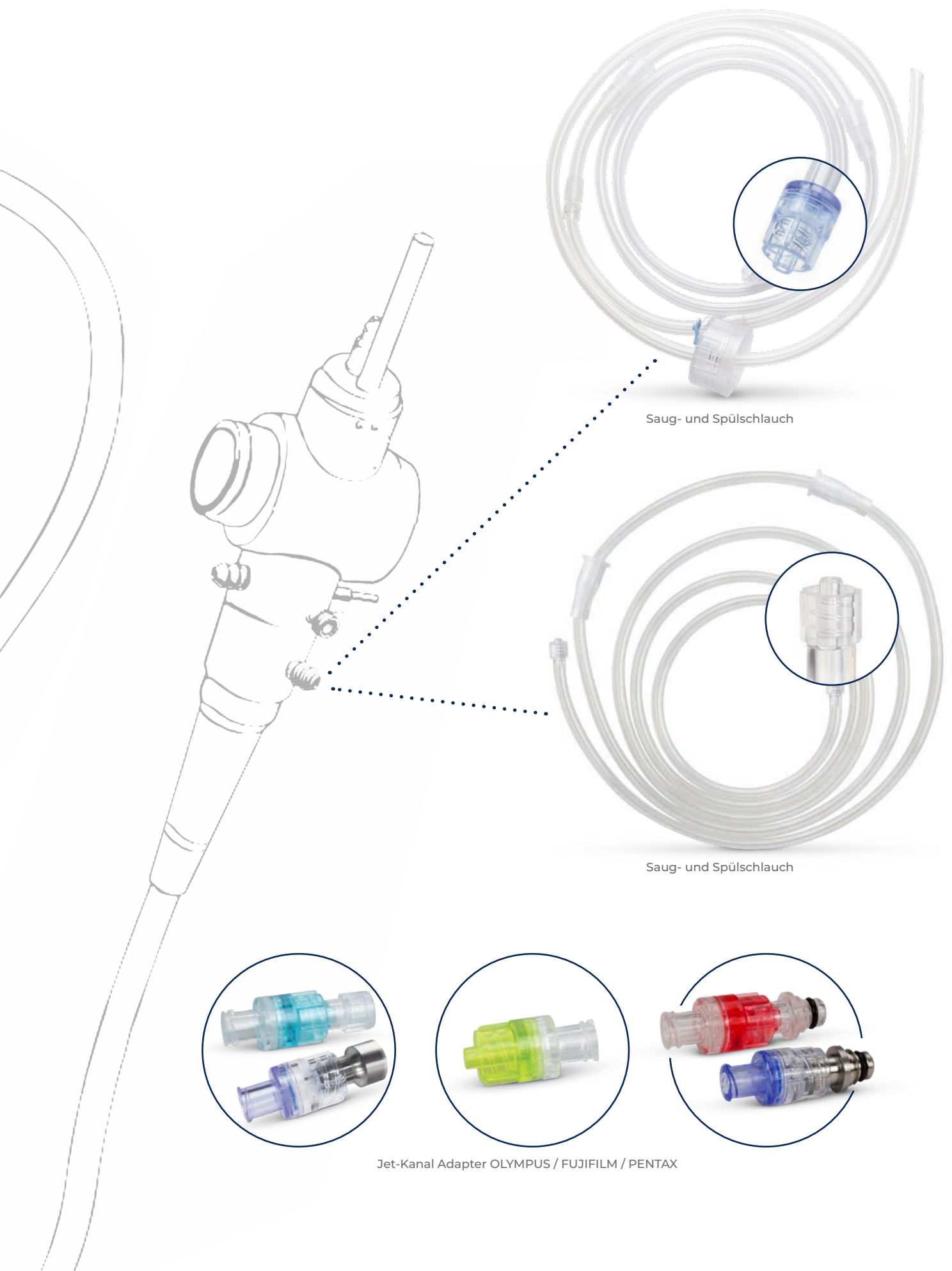


Distalschutz Schwämme



3-in-1-Distalschutz & Reinigungsschwamm





Saug- und Spülschlauch

Saug- und Spülschlauch

Jet-Kanal Adapter OLYMPUS / FUJIFILM / PENTAX

# Ventil-Sets für Endoskope

Ventile & Adapter in praktischen Single-Use Sets



## OLYMPUS

### Biopsieventil, Luft-/Wasser-Ventil, Absaugventil

- Passend für OLYMPUS Endoskope ab 140er Serie
- Minimiert Kreuzkontaminationsrisiken

### Jet-Kanal-Adapter

- Mit integriertem Rückschlagventil
- Einzeln steril verpackt

### Bronchoskopieventil

- Passend für OLYMPUS Bronchoskope
- Minimiert Kreuzkontaminationsrisiken



Water-Jet-Adapter  
single use



Water-Jet-Adapter  
24h/use



Luft-/Wasser-Ventil



Biopsieventil



Luft-/Wasser-  
Reinigungsventil



Bronchoskopieventil



Absaugventil

Set-Inhalt	Stück je Box	Artikelnummer
Water-Jet-Adapter, single-use	100	ADA-02-JC-OUS
Water-Jet-Adapter, 24h/use	100	ADA-JC-OUS
Biopsieventil, Luft-/Wasser-Ventil, Absaugventil & Water Jet-Adapter single-use	25	AWV-KIT-01-OLY
Biopsieventil, Luft-/Wasser-Ventil, Absaugventil	25	AWV-KIT-02-OLY
Luft-/Wasser-Ventil, Absaugventil	25	AWV-KIT-03-OLY
Biopsieventil, Luft-/Wasser-Ventil, Absaugventil, Luft-/Wasser-Reinigungsventil	25	AWV-KIT-04-OLY
Biopsieventil, Luft-/Wasser-Ventil, Absaugventil, Luft-/Wasser-Reinigungsventil & Water-Jet-Adapter single use	25	AWV-KIT-05-OLY
Luft-/Wasser-Reinigungsventil (unsteril)	100	AWV-KIT-07-OLY

Diese Artikel sind auf Anfrage erhältlich. Siehe dazu Seite 2

Set-Inhalt	Stück je Box	Artikelnummer
Luft-/Wasser-Ventil, Absaugventil, Luft-/Wasser-Reinigungsventil & Water-Jet-Adapter single use	25	AWV-KIT-06-OLY
Bronchoskopieventil, single-use	50	SVB-KIT-01-OLY



# Ventil-Sets für Endoskope

Ventile & Adapter in praktischen Single-Use Sets



## FUJIFILM

- Passend für FUJIFILM Endoskope der 500/600 & 700/800 Serien
- Minimiert Kreuzkontaminationsrisiken

### Jet-Kanal-Adapter

- Mit integriertem Rückschlagventil
- Einzeln steril verpackt



Water-Jet-Adapter  
single-use



Biopsieventil



Absaugventil  
FUJIFILM  
500/600er Serie



Luft-/Wasser-  
Reinigungsventil  
FUJIFILM 700/800 Serie



Luft-/Wasser-Ventil  
FUJIFILM  
500/600er Serie



Luft-/Wasser-  
Reinigungsventil  
FUJIFILM 500/600  
Serie



Absaugventil  
FUJIFILM  
700/800 Serie

Luft-/Wasser-Ventil  
FUJIFILM  
700/800 Serie



Set-Inhalt	Stück je Box	Artikelnummer
Passend für FUJIFILM Serie 700/800		
Water Jet Kanal-Adapter, single use	100	ADA-JC-FJ
Biopsieventil, Luft-/Wasser-Ventil & Absaugventil	25	AWV-KIT-01-FJ
Luft-/Wasser-Ventil, Absaugventil	25	AWV-KIT-02-FJ
Biopsieventil, Luft-/Wasser-Ventil, Absaugventil & Water-Jet-Adapter single-use	25	AWV-KIT-05-FJ
Biopsieventil, Luft-/Wasser-Ventil, Absaugventil & Luft-/Wasser-Reinigungsventil	25	AWV-KIT-06-FJ
Luft-/Wasser-Reinigungsventil (unsteril)	100	AWV-KIT-07-FJ
Passend für FUJIFILM Serie 500/600		
Biopsieventil, Luft-/Wasser-Ventil & Absaugventil	25	AWV-KIT-03-FJ
Luft-/Wasser-Ventil, Absaugventil	25	AWV-KIT-04-FJ
Biopsieventil, Luft-/Wasser-Ventil, Absaugventil & Water-Jet-Adapter single-use (ab 580er Serie)	25	AWV-KIT-09-FJ
Luft-/Wasser-Reinigungsventil (unsteril)	100	AWV-KIT-17-FJ

Dieser Artikel ist auf Anfrage erhältlich. Siehe dazu Seite 2

Set-Inhalt	Stück je Box	Artikelnummer
Passend für FUJIFILM Serie 700/800		
Biopsieventil, Luft-/Wasser-Ventil, Absaugventil, Luft-/Wasser-Reinigungsventil & Water-Jet-Adapter single-use	25	AWV-KIT-08-FJ

# Ventil-Sets für Endoskope

Ventile & Adapter in praktischen Single-Use Sets



## PENTAX

- Passend für PENTAX Endoskope 90K/90I, K10/I10/I10C, J10 (GI)
- Minimiert Kreuzkontaminationsrisiken

### Jet-Kanal-Adapter

- Mit integriertem Rückschlagventil
- Einzeln steril verpackt



Water-Jet-Adapter,  
single-use



Water-Jet-Adapter,  
24h/use



Luft-/Wasser-Ventil



Biopsieventil



Absaugventil

Set-Inhalt	Stück je Box	Artikelnummer
Passend für PENTAX 90K/90I, K10/I10/I10C, J10 (GI)		
Water-Jet-Adapter single-use	100	ADA-02-JC-PE
Water-Jet-Adapter 24h/use	100	ADA-JC-PE
Biopsieventil, Luft-/Wasser-Ventil, Absaugventil & Water-Jet-Adapter single-use	25	AWV-KIT-01-PX
Biopsieventil, Luft-/Wasser-Ventil, Absaugventil	25	AWV-KIT-02-PX
Luft-/Wasser-Ventil, Absaugventil	25	AWV-KIT-03-PX

# Einwegsystem EcoFlushCap HybriX



Höherer Patientenschutz bei gleichzeitig niedrigeren Kosten



Das innovative 24-Stunden-Einwegsystem **EcoFlushCap HybriX** unterstützt die hohen Anforderungen an die Patientensicherheit und mindert entscheidend das Risiko einer Kreuzkontamination. Einsetzbar mit jedem Sterilwasser-Flaschensystem (500 ml & 1000 ml) sorgt das HybriX-System für einen effektiven Spülvorgang durch den Arbeitskanal/Jet-Kanal und reinigt die Linse des Endoskops zuverlässig. Durch das intelligente Twin-Tubing-System eignet sich das HybriX-System für alle gängigen Spülpumpen. Dank optional erhältlicher Einmalkonnektoren zu verschiedenen CO<sub>2</sub>-Insufflatoren, ermöglicht das **EcoFlushCap-HybriX-System** außerdem die CO<sub>2</sub>-Insufflation.

- Jet-Kanal Konnektor inklusive Rückschlagventil
- Für OLYMPUS/FUJIFILM/PENTAX Endoskope

3 Anschlüsse – 1 System

**Linsenspülung**  
Sorgt für eine freie Optik und optimale Sicht

**Externe Spülung**  
Zusätzliche Möglichkeit zur Spülung

**CO<sub>2</sub>-Insufflation**  
Reduziert Druck- und Spannungsgefühle bei Patienten

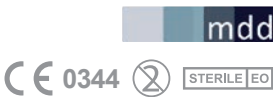
Durch Twin-Tubing kompatibel mit allen gängigen Spülpumpeneinheiten



Stück je Box	Artikelnummer			
	Für OLYMPUS	Für FUJIFILM Serie 500/600	Für FUJIFILM Serie 700/800	Für PENTAX
Mit 1,1 m CO <sub>2</sub> -Anschluss-Schlauch				
10	WB-HYB-OL4	WB-HYB-FJ4	WB-HYB-FJ5	WB-HYB-PX5

# Einweg-EcoFlushCap

Effiziente Linsenspülung



- 24 h verwendbar
- Mit CO<sub>2</sub>-Schlauchsystem
- Kompatibel mit allen gängigen Sterilwasserflaschen (500 ml & 1000 ml)



## EcoFlushCap für Sterilwasserflaschen mit CO<sub>2</sub>-Anschluss

Stück je Box	Artikelnummer			
	Für OLYMPUS	Für FUJIFILM Serie 500/600	Für FUJIFILM Serie 700/800	Für PENTAX
Mit CO <sub>2</sub> -Anschluss				
10	WB-OL3-WC2	WB-FJ3-WC2	WB-FJ6-WC2	WB-PX6-WC2

## EcoFlushCap für Sterilwasserflaschen mit 1,1 m-CO<sub>2</sub>-Anschluss-Schlauch

Stück je Box	Artikelnummer			
	Für OLYMPUS	Für FUJIFILM Serie 500/600	Für FUJIFILM Serie 700/800	Für PENTAX
Mit 1,1 m-CO <sub>2</sub> -Anschluss-Schlauch				
15	WB-OL4-WC2	WB-FJ4-WC2	WB-FJ5-WC2	WB-PX5-WC2

# Einweg-EcoFlushCap

Effiziente Linsenspülung



- 24 h verwendbar
- Kompatibel mit allen gängigen Sterilwasserflaschen (500 ml & 1000 ml)

## EcoFlushCap für Sterilwasserflaschen ohne CO<sub>2</sub>-Anschluss

Stück je Box	Artikelnummer		
	Für OLYMPUS	Für FUJIFILM Serie 500/600	Für PENTAX
Ohne CO <sub>2</sub> -Anschluss			
10	WB-OL2-NC2	WB-FJ2-NC2	WB-PX4-WC2

## Twin EcoFlushCap

- Kompatibel mit allen gängigen Sterilwasserflaschen (500 ml & 1000 ml)
- 24 h verwendbar
- Verwendbar für FUJIFILM Endoskope der Serie 500/600/700

FUJIFILM Serie 700/800

FUJIFILM Serie 500/600

Stück je Box	Für FUJIFILM Serie 500/600/700/800	Artikelnummer
15	mit CO <sub>2</sub> -Anschluss	WB-FJ7-WC2

## Spülschlauch mit Kappe für Spülpumpen

- 24 h verwendbar
- Kompatibel mit allen gängigen Sterilwasserflaschen (500 ml & 1000 ml)
- Jet-Kanal Konnektor inklusive Rückschlagventil



Produktbeschreibung	Stück je Box	Artikelnummer
Für alle gängigen Spülpumpen	15	IT-OUS-210

## Spülschlauch mit 2 männlichen Luer-Lock-Anschlüssen & Rückschlagventil

- 24 h verwendbar



Produktbeschreibung	Stück je Box	Artikelnummer
Für diverse Spülpumpen	15	IT-ETS-210

# Verbindungs- & Spülschläuche



## Spülschlauch für Olympus-Endoskope

- Einzeln verpackt



Produktbeschreibung	Stück je Box	Artikelnummer
Manueller Reinigungsschlauchadapter	50	OLY-CT-001



## CO<sub>2</sub>-Verbindungsschlauch

- 24 h verwendbar
- Inklusive integriertem Luftfilter
- Gängig für CO<sub>2</sub>-Insufflatoren mit Luer-Lock-Anschluss



Luer-Lock „weiblich“

Luer-Lock „männlich“

Länge	Stück je Box	Artikelnummer
120 cm	10	Co2-TU-210

# Adapter



## Water-Jet-Adapter, 24h/use

- Mit integriertem Rückschlagventil
- Einzeln steril verpackt
- 24 h verwendbar

Produktbeschreibung	Stück je Box	Artikelnummer
Water-Jet-Adapter für OLYMPUS	100	ADA-JC-OUS
Water-Jet-Adapter für PENTAX ab Serie 90	100	ADA-JC-PE



Für OLYMPUS



Für PENTAX ab Serie 90

## Water-Jet-Adapter, single-use

- Einzeln steril verpackt
- Single-use
- Mit integriertem Rückschlagventil

Produktbeschreibung	Stück je Box	Artikelnummer
Water-Jet-Adapter für OLYMPUS	100	ADA-02-JC-OUS
Water-Jet-Adapter für FUJIFILM	100	ADA-JC-FJ
Water-Jet-Adapter für PENTAX ab Serie 90	100	ADA-02-JC-PE



Für PENTAX ab Serie 90



Für FUJIFILM



Für OLYMPUS

## Adapter für CO<sub>2</sub>-Insufflator

Produktbeschreibung	Stück je Box	Artikelnummer
Adapter für OLYMPUS CO <sub>2</sub> -Insufflator (UCR), single-use	100	ADA-CO2-OUS



Für OLYMPUS



Für FUJIFILM

Dieser Artikel ist auf Anfrage erhältlich. Siehe dazu Seite 2

Produktbeschreibung	Stück je Box	Artikelnummer
Adapter für FUJIFILM CO <sub>2</sub> -Insufflator (GW-100), single-use	100	ADA-CO2-FJ



# Flaschenhalterung für Sterilwasserflaschen



## Kunststoff

Kompatibel mit allen gängigen Sterilwasserflaschen  
(500 ml & 1000 ml)

- 1 Haken zur Schienenbefestigung
- Mit Halterung für rückseitige Befestigung
- 118 x 113 x 113 mm (B x H x T)



Produktbeschreibung	Stück je Box	Artikelnummer
Flaschenhalterung	1	BT-ABS-001

# Polypenfalle

Sammeln und Identifizieren von Polypen



## Collector One

- Zwei austauschbare Auffangkammern mit Sicherheitssieb zum Auffangen von Proben
- Mehrere Polypen können bei ununterbrochener Saugleistung in einer Auffangkammer gesammelt werden
- Integriertes Vergrößerungsfenster, um eine direkte Sicht auf die entnommene Probe zu ermöglichen
- Integrierte Messhilfe zur Vereinfachung der Probengrößenbestimmung



Produktbeschreibung	Stück je Box	Artikelnummer
Polypenfalle mit zwei Probensammlern	25	PT-01-02

# Endoskop-Distalschutz-Netze

Schutz am distalen Ende des Endoskops



## Distalschutz-Netz

- Dehnbares Netz zum Schutz des distalen Endes von Endoskopen während Transport und Lagerung
- 2 Farben zur Kennzeichnung unterschiedlicher Größen
- Einzeln steril verpackt



Farbe	Passend für Endoskope mit einem Durchmesser von	Länge	Stück je Box	Artikelnummer
Blau	7 – 15 mm	50 mm	100	DTP-01
Rot	2 – 10 mm	50 mm	100	DTP-02

# Endoskop-Distalschutz-Schwämme

Schutz und optimaler Halt am distalen Ende des Endoskops



- Optimaler Schutz des distalen Endes von Endoskopen während Transport und Lagerung
- Sicherer Halt an Endoskopen während der Lagerung
- 2 Farben zur Kennzeichnung unterschiedlicher Größen
- Einzeln steril verpackt



Farbe	Durchmesser	Länge	Außen-durchmesser	Innen-durchmesser	Stück je Box	Artikelnummer
Blau	> 5 mm	140 mm	37 mm	9 – 24 mm	50	EP-14-01-EO
Rot	< 5 mm	140 mm	37 mm	4 – 24 mm	50	EP-05-01-EO

# 3-in-1-Distalschutz & Reinigungsschwamm

Schutz, Halt und Reinigung am distalen Ende des Endoskops



- 3-in-1-Produkt
- Optimaler Schutz des distalen Endes von Endoskopen während Transport und Lagerung
- Sicherer Halt an Endoskopen während der Lagerung
- Zuverlässige Reinigung von Endoskopen
- Einzeln steril verpackt



Farbe	Durchmesser	Länge	Außen-durchmesser	Innen-durchmesser	Stück je Box	Artikelnummer
Weiß	>/< 5 mm	126 mm	46 mm	-	50	EP-05-14-CL-EO

[illegible]

Praxisnah. Aktuell. Informiert.

Jetzt unseren Newsletter  
abonnieren!



[www.body-products.de/newsletter/](http://www.body-products.de/newsletter/)



Ihr Kontakt:

**BODY PRODUCTS**  
Relax Pharma und Kosmetik GmbH

Alfred-Nobel-Straße 1-3  
50226 Frechen

Telefon: +49 2234 91165-0  
Telefax: +49 2234 91165-23  
E-Mail: [info@body-products.de](mailto:info@body-products.de)

[WWW.BODY-PRODUCTS.DE](http://WWW.BODY-PRODUCTS.DE)