

# Gastroenterologie



Unsere Partner entwickeln und produzieren hochwertige endotherapeutische Instrumente sowie Zubehör rund um das Endoskop.

In enger Zusammenarbeit mit den Anwendern aus dem Klinikbereich entwickeln unsere Partner mit unserer Unterstützung Instrumente und Zubehörteile für die Endoskopie stetig weiter. Dabei wird großen Wert auf die Praktikabilität und den Nutzen der Produkte gelegt. Der Anspruch der Anwender, ihre volle Zufriedenheit durch einen reibungslosen Einsatz und gleichzeitiger Effizienzmaximierung – das ist unserer Ziel, das ist unsere Motivation.

Unser Team besteht aus weltweit agierenden Partnern mit Entwicklern, Ingenieuren und Produktionsstätten. So können wir besonders gezielt und flexibel auf Kunden- und Verbesserungswünsche eingehen.

Das neueste Mitglied unseres weltweiten Teams ist die Shanghai SeeGen Photoelectric Technology Co., Ltd., ein globales Unternehmen mit Sitz in Shanghai. Die firmeneigene R&D-Abteilung beschäftigt sich mit der Erfindung und Weiterentwicklung von Einweg-Endoskopen.

- Cholangioskope für den ERCP-Einsatz
- Choledochoskope
- Micro Biopsiezange
- Steinfangkörbchen
- Videoprozessoren



Ihr Kontakt:

BODY PRODUCTS  
Relax Pharma und Kosmetik GmbH

Alfred-Nobel-Straße 1-3  
50226 Frechen

Telefon: +49 2234 91165-0  
Telefax: +49 2234 91165-23  
E-Mail: [info@body-products.de](mailto:info@body-products.de)

[WWW.BODY-PRODUCTS.DE](http://WWW.BODY-PRODUCTS.DE)

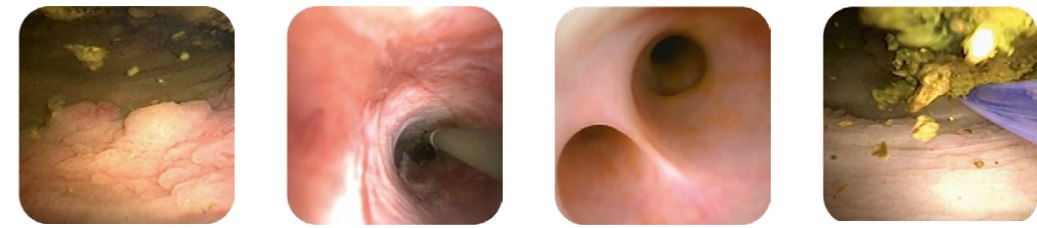
WM-Nr. 009 (D) | Januar 2024 | REV. 03

Endoskopie  
**Gastroenterologie**

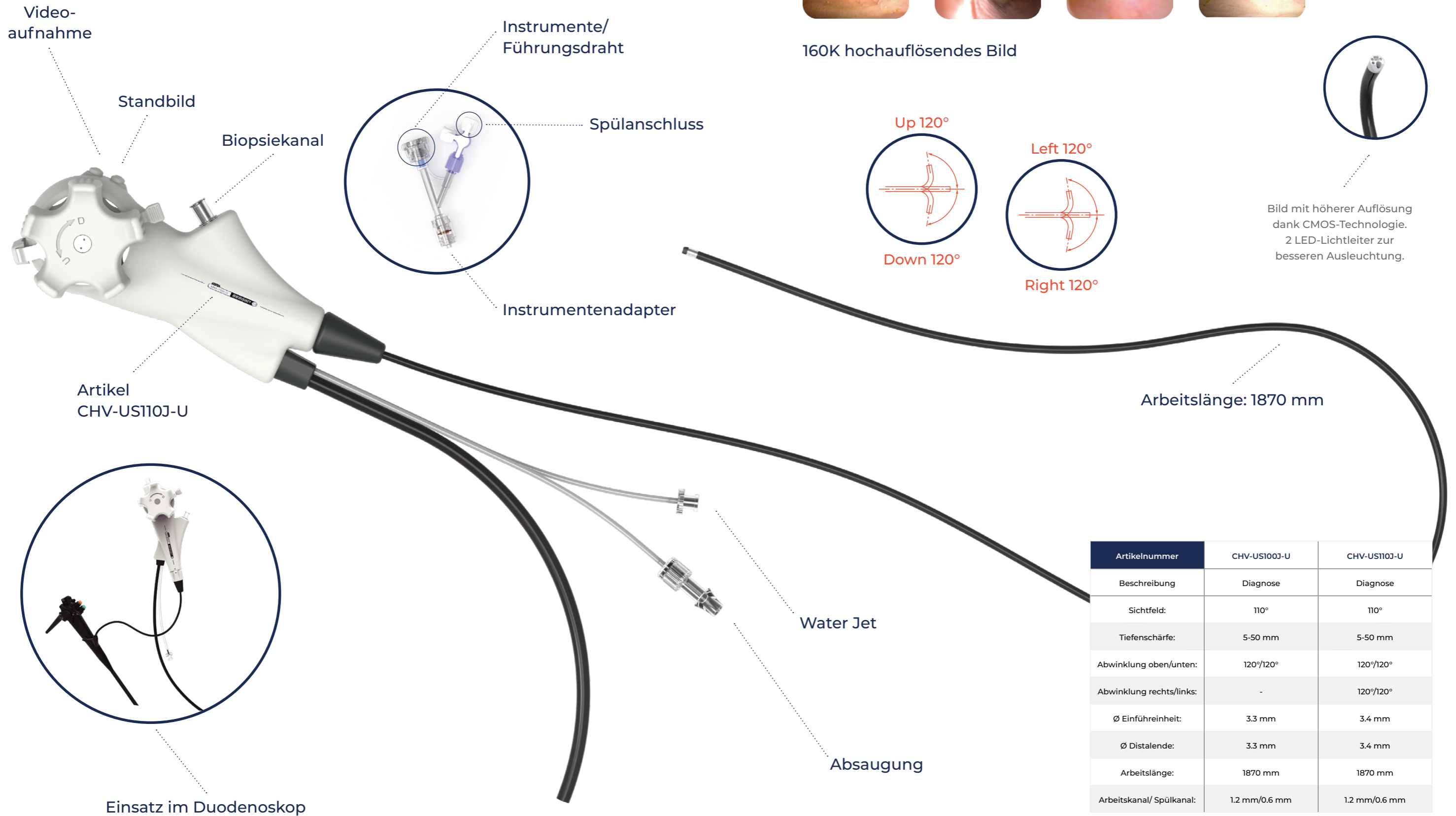


# Cholangioskope für den Einsatz während einer ERCP-Untersuchung

SEESEN 威尔光电  
vision borderless  
CE 0123 STERILE EO

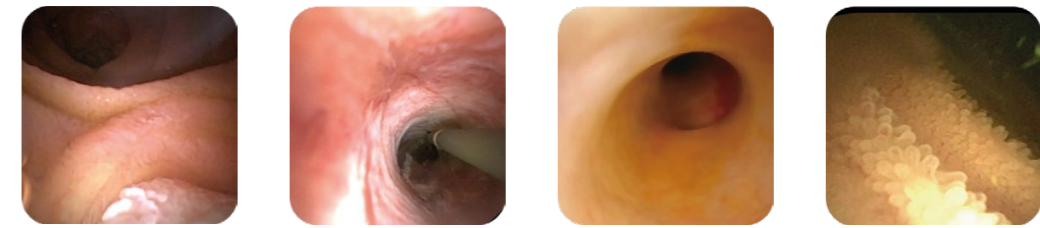


160K hochauflösendes Bild

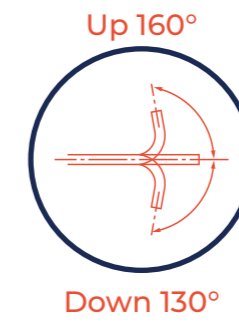


Artikelnummer	CHV-US100J-U	CHV-US110J-U
Beschreibung	Diagnose	Diagnose
Sichtfeld:	110°	110°
Tiefenschärfe:	5-50 mm	5-50 mm
Abwinklung oben/unten:	120°/120°	120°/120°
Abwinklung rechts/links:	-	120°/120°
Ø Einführeinheit:	3.3 mm	3.4 mm
Ø Distalende:	3.3 mm	3.4 mm
Arbeitslänge:	1870 mm	1870 mm
Arbeitskanal/ Spülkanal:	1.2 mm/0.6 mm	1.2 mm/0.6 mm

# Einweg Choledochoskope



160K Hochauflösendes Bild

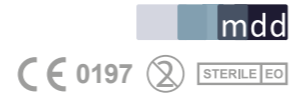


Konische Form der distalen Spitze



Artikelnummer	CHV-100-E	CHV-100T-E	CHV-US100-H
Sichtfeld	110°	110°	110°
Tiefenschärfe	5-50 mm	5-50 mm	5-50 mm
Abwinklung oben/unten	160°/130°	160°/130°	120°/120°
Ø Einführeinheit	4.8 mm	5.3 mm	3.0 mm
Ø Distalende	4.8 mm	5.3 mm	3.0 mm
Arbeitslänge	380 mm	380 mm	600 mm
Arbeitskanal	2.2 mm	2.6 mm	1.2 mm

## Micro Biopsiezange

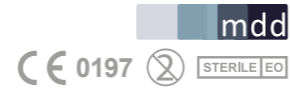


- Hohe Schärfe verhindert reißen des Gewebes
- Mit integriertem Griff
- Einzeln steril verpackt
- Fasszange durch Transportschutz separat geschützt
- Für eine sichere Biopsie während der Cholangioskopie / Ureteroskopie



Außendurchmesser	Arbeitslänge	Länge Löffel	Tiefe Löffel	Volumen Löffel	Stück je Box	Ohne Dorn	Mit Dorn
1 mm	250 cm	1.35 mm	0.35 mm	0.67 mm <sup>3</sup>	5	BFT1-SG-10-250-SU	-
1 mm	290 cm	1.35 mm	0.35 mm	0.67 mm <sup>3</sup>	5	BFT1-SG-10-290-SU	-

## Steinfangkörbchen



- 1 mm Katheter
- 4 Nitinol Drähte
- 15 mm Breite, 40 mm Länge
- Single-use
- Nicht für die mechanische Lithotripsie zu verwenden



Außendurchmesser	Arbeitslänge	Körbchenlänge	Körbchenbreite	Stück je Box	Artikelnummer
1 mm	250 cm	40 mm	15 mm	1	SUB-CH-10-250
1 mm	290 cm	40 mm	15 mm	1	SUB-CH-10-290

## Videoprozessoren



Artikelnummer	PL-1000
Strom:	Spannung: 100-240 VAC / Frequenz: 50/60 Hz / Nennaufnahmeleistung: 45 VA
HMC-Enzy Beleuchtung:	Lampe: 2W LED / Farbtemperatur: 3.000K - 7.000K / Lampenlebensdauer: 30.000 Std.
Funktionen:	Weißabgleich, Helligkeitssteuerung(+/-), Optimierung(0, 1, 2), Zoom(x1, x2, x3), Standbild, Schnappschuss, Aufnahme, USB-Speicher
Ausgabe:	DVI*1, S-Video*1, CVBS*1
Speicher:	USB (FAT 32)
Abmessungen:	350 mm(W) x 130 mm(H) x 425 mm(D)
Gewicht	8 kg
Bildschirm:	-



Artikelnummer	PL-2100
Beschreibung	Videoprozessor
Strom:	Spannung: 100-240 VAC Frequenz: 50/60 Hz Nennaufnahmeleistung: 48 VA
HMC-Enzy Beleuchtung:	Lampe: 2 W LED Farbtemperatur: 3.000 K - 7.000 K Lampenlebensdauer: 30.000 Std.
Funktionen:	Weißabgleich, Helligkeitssteuerung (+/-), Optimierung (0, 1, 2), Zoom (x1, x2, x3), Standbild, Schnappschuss, Aufnahme, USB-Speicher
Ausgabe:	2x HDMI
Speicher:	USB 2.0 (Max: 128 GB; FAT 32)
Abmessungen:	270 mm (W) x 260 mm (H) x 72 mm (D)
Gewicht	3 kg
Bildschirm:	10,1 Zoll

